

Памятка по контролю показаний электросчетчиков, установленных ООО «Башкирэнерго»

ООО «Башкирэнерго» информирует, что в рамках исполнения обязательств по организации коммерческого учета электроэнергии бесплатно для потребителей на фасадах домов или опорах воздушных линий электропередач устанавливаются шкафы учета с интеллектуальными электросчетчиками и автоматическими выключателями нагрузки.

После установки электросчетчиков показания на конец каждого суток собираются автоматически без участия потребителя и передаются от ООО «Башкирэнерго» в ООО «ЭСКБ» для дальнейшего выставления счетов.

Проконтролировать соответствие показаний в счетах и/или снять показания с электросчетчика потребителю можно следующими способами:

- 1) Дистанционно по сети Интернет после регистрации в web-кабинете ПК «Энергосфера» на сайте ООО «Башкирэнерго»: <http://www.bashkirenergo.ru/consumers/web-kabinet-pk-energospfera> .
- 2) Визуально с дисплея (экрана) электросчетчика, установленного в шкафу учета

Если в связи с отсутствием или неустойчивым каналом GSM-связи электросчетчик не может быть присоединен к интеллектуальной системе учета электрической энергии (далее сокр. ИСУ) и его дистанционный опрос невозможен, то потребителю необходимо снимать показания визуально и передавать их в ООО «ЭСКБ» для выставления по ним счет-извещения. В случае появления устойчивой GSM-связи в месте установки электросчетчика, электросчетчик будет включен в ИСУ с информированием потребителя в порядке и сроки, установленные действующим законодательством РФ.

Для контроля показаний дистанционно по сети Интернет:

Необходимо на сайте ООО «Башкирэнерго» открыть ссылку на сервис в разделе: «ПОТРЕБИТЕЛЯМ» – «Web-кабинет ПК «Энергосфера» и/или зарегистрироваться по адресу <https://aiis-client.bashkirenergo.ru>. После автоматического получения ответа на указанный при регистрации адрес электронной почты и активации аккаунта (разрешения доступа), в течение не более 5 рабочих дней Вам будет направлено от «Башкирэнерго» электронное письмо о предоставлении по электронной почте копий (сканов) документов, подтверждающих право на доступ к информации:

- а) для граждан: «Акт допуска прибора учета в эксплуатацию», выданного представителями «Башкирэнерго». В случае допуска электросчетчика без присутствия/неявки потребителя – Ф.И.О. потребителя; адрес; номер лицевого счета, указанный в квитанции);
- б) для юридических лиц: «Акт технологического присоединения» («Акт разграничения балансовой принадлежности») с приложением «Акта об организации коммерческого учета электроэнергии» или «Акт допуска прибора учета в эксплуатацию».

После получения и проверки документов в течение 5 рабочих дней Вам будет предоставлен доступ к просмотру данных с электросчетчиков. Для просмотра следует:

- Войти в web-кабинет в раздел «Отчеты» и выбрать отчет «Показания счетчиков и потребление электроэнергии». Установить параметры выбора точек учета, периода отчёта, тарифов и нажать кнопку «Сформировать отчет».
- Выданные в отчете показания Вы можете сравнить с показаниями, указанными в счете на оплату электроэнергии (все показания приборов учета в СУЭЭ ежемесячно передаются в

энергосбытовые компании, которые выставляют счета потребителям). Полученный отчет Вы можете сохранить.

- Для получения более подробной (ежесуточной) информации о показаниях необходимо воспользоваться отчетом «Стек показаний счетчиков и потребление электроэнергии».

Обратите внимание: итоговые объемы потребленной электроэнергии вычисляются путем умножения разницы показаний на коэффициент трансформации по току (для граждан-потребителей в большинстве случаев данный коэффициент равен 1, когда электросчетчики подключены без измерительных трансформаторов тока).

Если в процессе работы возникнут вопросы, то с ними можно обратиться в отдел транспорта электрической энергии (ОТЭЭ) того производственного отделения ООО «Башкирэнерго», к электрическим сетям которого Вы подключены. На главных страницах сайтов АО «БЭСК» и ООО «Башкирэнерго» размещена интерактивная электросетевая карта с указанием контактных данных, включая телефон приемной производственного отделения.

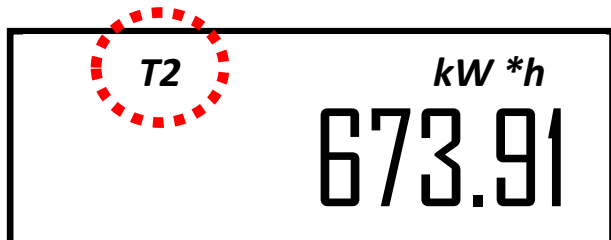
Для контроля показаний визуально:

Данные на дисплее отображаются с изменениями в 3-5 секунд циклично:

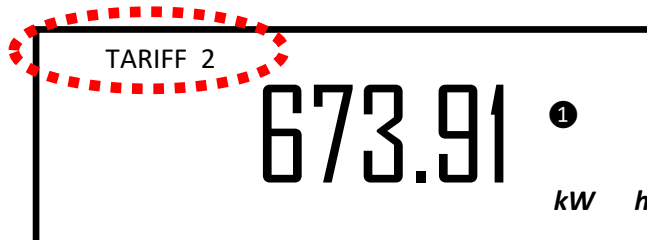
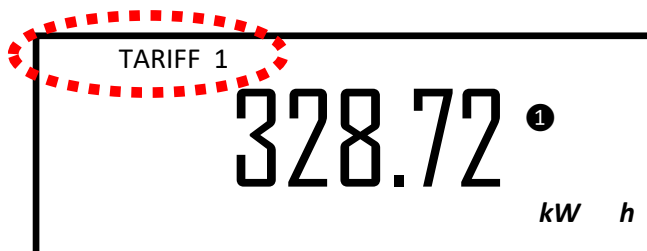
- дневной тариф (с 7-00 до 23-00ч) обозначаются символами **T1** (ПУ «Энергомера»), **TARIF 1**(ПУ «Меркурий»), 15.8.1 (ПУ «Ротек»), 0F.08.1.F (ПУ «Нева»);
- ночной тариф (с 23-00 до 7-00ч) обозначается символами **T2** (ПУ «Энергомера»), **TARIF 2**(ПУ «Меркурий»), 15.8.2 (ПУ «Ротек»), 0F.08.2.F (ПУ «Нева»);
- суммарный тариф обозначается символами **TOTAL** (ПУ «Энергомера»), **TARIF 12**(ПУ «Меркурий»), 15.8.0 (ПУ «Ротек»), 0F.08.F.F (ПУ «Нева»).

Примеры экранов электросчетчиков, устанавливаемых «Башкирэнерго», марок:

«Энергомера»:



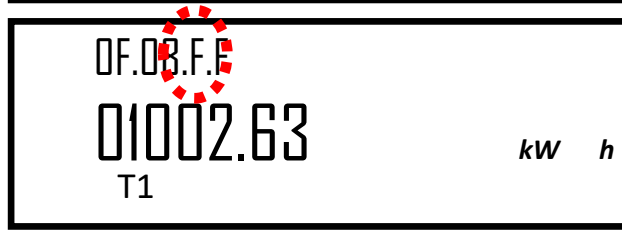
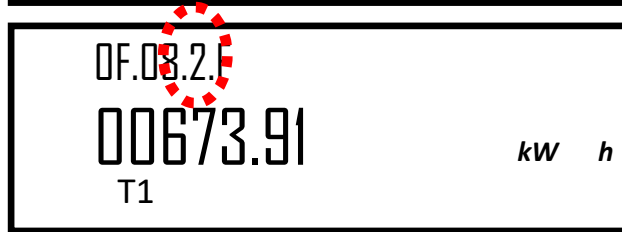
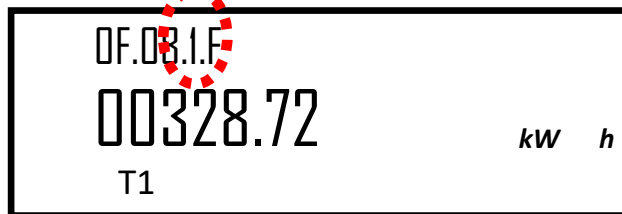
«Меркурий»:



«Ротек»



«Нева»



«МИР»



У ПУ «Ротек» и у ПУ «Нева» символами T1, T2 и т.д. обозначается индикация того тарифа, который действует на текущий момент времени и не относится к отображению потребленной энергии нарастающим итогом. ПУ «МИР» по умолчанию настроены на отображение показаний по сумме всех тарифов.

Гражданин-потребитель может по согласованию с энергосбытовой компанией (ООО «ЭСКБ») без перепрограммирования электросчетчиков выбирать или изменять количество тарифов, по которым учитывается и оплачивается электроэнергия (по тарифам, которые действуют в Республике Башкортостан).

Для контроля других параметров, отображаемых на дисплее, можно воспользоваться Руководствами по эксплуатации электросчетчиков («Энергомера» - <http://www.energomera.ru>, «Меркурий» - <http://www.incotexcom.ru>, «Ротек» - <https://www.rottek.ru>, «Нева» - <https://www.meters.taipit.ru>) или обратиться в Группу учета электрической энергии Районных электрических сетей (РЭС), к которым присоединен потребитель (адреса РЭС указаны в документах «Акт...» - см. выше)

Предупреждение: запрещается без присутствия сотрудников ООО «Башкирэнерго» срывать установленные снаружи и внутри шкафов учета электроэнергии - пломбы и стикеры, сигнализирующие о несанкционированном доступе. Факт вскрытия фиксируется в энергонезависимой памяти электросчетчика и контролируется дистанционно в ИСУ ООО «Башкирэнерго». В случае несанкционированного вскрытия шкафов учета, электросчетчиков и/или повреждения пломб - потребители, в отношении которых установлены электросчетчики несут ответственность в соответствии с действующим законодательством.