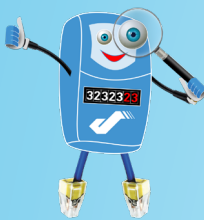


Интеллектуальные приборы учета электроэнергии

Вопросы

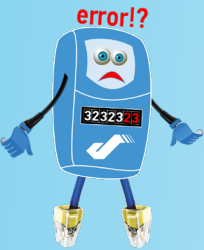
Ответы

Можно ли потребителю каким-либо образом наблюдать и контролировать учет потребленной электроэнергии?



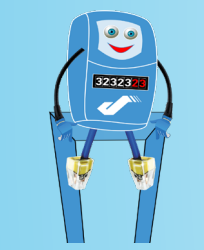
Да, можно: дистанционно в интернете после регистрации в web-кабинете ПК «Энергосфера» на сайте ООО «Башкирэнерго»: <https://www.bashkirenergo.ru/consumers/web-kabinet-pk-energospfera/> или визуально с дисплея (экрана) установленного электросчетчика.

Как действовать и куда обращаться, если, по мнению потребителя, счетчик передает неверные данные?



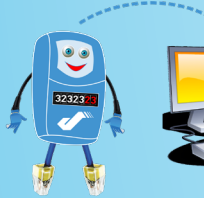
В первую очередь, необходимо обратиться в сбытовую компанию, с которой заключен договор энергоснабжения (для граждан-потребителей: к гарантирующему поставщику на территории Республики Башкортостан – ООО «ЭСКБ»).

Почему счетчики монтируются высоко на опорах электропередачи и можно ли их спустить ниже?



Установка счетчиков электроэнергии высоко на опорах электропередачи требуется в целях электробезопасности населения. С 2021 года приняты дополнительные меры для обеспечения электробезопасности и снижения высоты от земли до 1,7 м. с целью визуального контроля.

В чем принципиальное отличие новых «интеллектуальных» счетчиков от прежних?



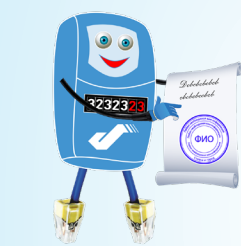
Новые «интеллектуальные» счетчики автоматически и дистанционно передают показания в сетевую компанию (и далее в сбытовую). В результате счет за потребленную электроэнергию может формироваться на основе реального потребления и без участия человеческого фактора.

Насколько новые счетчики могут использоваться вне помещений (диапазон температур корректной работы в заданной производителем классе точности)?



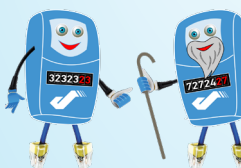
Согласно технической документации, счетчики электроэнергии могут использоваться вне помещений, т.к. климатическая зона Республики Башкортостан соответствует условиям их эксплуатации. Согласно законодательным актам РФ, техническая документация является основополагающим документом для счетчиков электроэнергии.

Имеет ли сетевая компания право устанавливать новый «интеллектуальный» счетчик без предварительного уведомления потребителя?



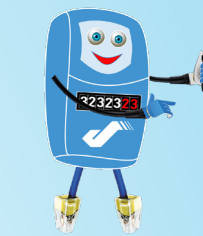
Для монтажа счетчика на опоре, принадлежащей ООО «Башкирэнерго», уведомление не требуется, но для допуска счетчика на расчеты – уведомление обязательно. Согласно законодательству, для допуска счетчика на расчеты инициатор допуска должен уведомить о дате допуска все заинтересованные стороны (потребителя, сбытовую компанию, сетевую компанию).

Имеет ли потребитель право оставить прежний счетчик? Его показания могут служить основанием для оплаты электроэнергии или для контроля работы нового счетчика на опоре?



Прежний счетчик можно оставить, но показания снятого с расчетов старого счетчика не будут учитываться при выставлении счета за потребленную электроэнергию и не будут иметь юридической силы.

Кто имеет право устанавливать новые «интеллектуальные» счетчики?



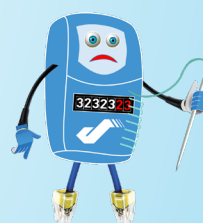
С 01.07.2020 г. обязанность обеспечить учет электроэнергии возложена в части квартирных счетчиков в многоквартирных домах на сбытовые компании (ООО «ЭСКБ»), а в индивидуальных жилых домах и в остальных случаях – на сетевые компании (ООО «Башкирэнерго»). Непосредственно монтаж/допуск счетчиков могут производить подрядчики, заключившие соответствующий договор со сбытовыми или сетевыми компаниями.

Какие правовые последствия ждут недобросовестных потребителей, которые пытаются вмешаться в работу счетчиков или установить несертифицированные «прошитые» счетчики?



В случае обнаружения вмешательства в работу расчетного счетчика будет составлен акт о безучетном потреблении, и в результате потребитель вынужден будет понести более значительные расходы, чем если бы у него был установлен исправный счетчик.

Как влияет бесконтрольное потребление электроэнергии с помощью «прошитого» счетчика одним потребителем на качество электроэнергии у соседей?



В случае, если один потребитель начинает бесконтрольно потреблять электроэнергию, то в линии, к которой он подключен, начинает снижаться напряжение (электроприборы либо перестают работать, либо работают недолжным образом). В итоге страдают все потребители, питающиеся от этой линии.

Call-центр (бесплатно по России): 8-800-234-77-00

Телефоны групп учета электроэнергии

БЕЛЕБЕЕВСКИЕ ЭЛЕКТРИЧЕСКИЕ СЕТИ

Альшеевский РЭС: 8 (34754) 2-34-93
Белебеевский РЭС: 8 (34786) 2-53-24
Бижбулякский РЭС: 8 (34743) 2-14-11
Давлекановский РЭС: 8 (34768) 2-34-68
Ермекеевский РЭС: 8 (34741) 2-25-06
Миякинский РЭС: 8 (34788) 2-13-16

БЕЛОРЕЦКИЕ ЭЛЕКТРИЧЕСКИЕ СЕТИ

Абзелиловский РЭС: 8 (34772) 2-15-74
Белорецкий РЭС: 8 (34792) 7-13-02
Бурзянский РЭС: 8 (34755) 3-55-05
Учалинский РЭС: 8 (34791) 9-58-37

ИШИМБАЙСКИЕ ЭЛЕКТРИЧЕСКИЕ СЕТИ

Аургазинский РЭС: 8 (34745) 2-13-25;
8-965-643-4512; 8-937-858-3921; 8-987-090-0123
WhatsApp: 917-490-1659; 917-490-0185
Гафурийский РЭС: 8 (34740) 2-11-61;
8-965-643-4576; 8-937-858-3928; 8-987-090-0251
WhatsApp: 917-490-6221; 917-490-4618
Петровский РЭС: 8 (34794) 2-40-84;
8-965-643-4814; 8-937-858-3936; 8-987-090-0536
WhatsApp: 917-490-6257; 917-490-6329
Стерлибашевский РЭС: 8 (34739) 2-11-11;
8-965-643-5239; 8-927-858-4658; 8-987-090-0577
WhatsApp: 917-490-6347; 917-490-6342
Стерлитамакский РЭС: 8 (3473) 24-79-89;
8-965-643-5658; 8-937-858-4845; 8-987-090-0818
WhatsApp: 917-490-6449; 917-490-6527

КУМЕРТАУСКИЕ ЭЛЕКТРИЧЕСКИЕ СЕТИ

Ермолаевский РЭС: 8 (34757) 6-00-37
Зианчуринский РЭС: 8 (34785) 2-21-20
Кумертауский городской РЭС: 8 (34761) 3-64-80
Мелеузовский РЭС: 8 (34764) 3-80-66
Мелеузовский городской РЭС: 8 (34764) 3-38-14
Мраковский РЭС: 8 (34789) 2-21-93
Фёдоровский РЭС: 8 (34746) 2-27-20

НЕФТЕКАМСКИЕ ЭЛЕКТРИЧЕСКИЕ СЕТИ

Бураевский РЭС: 8 (34756) 2-25-41
Калтасинский РЭС: 8 (34779) 4-13-35
Караидельский РЭС: 8 (34744) 2-20-16
Краснокамский РЭС: 8 (34783) 6-96-31; 8 (34783) 6-96-56
Татышлинский РЭС: 8 (34778) 2-11-84
Янаульский РЭС: 8 (34760) 5-61-33

ОКТЯБРЬСКИЕ ЭЛЕКТРИЧЕСКИЕ СЕТИ

Бакалинский РЭС: 8 (34742) 3-29-94
Благоварский РЭС: 8 (34747) 2-28-72
Буздякский РЭС: 8 (34773) 3-23-26
Дюртюлинский РЭС: 8 (34787) 3-55-44
Илишевский РЭС: 8 (34762) 5-24-80
Туймазинский РЭС: 8 (34782) 2-37-04
Чекмагушевский РЭС: 8 (34796) 3-27-25
Шаранский РЭС: 8 (34769) 2-22-62

СЕВЕРО-ВОСТОЧНЫЕ ЭЛЕКТРИЧЕСКИЕ СЕТИ

Белокатайский РЭС: 8 (34750) 2-22-55
Дуванский РЭС: 8 (34798) 2-03-76; 8 (94798) 2-03-04
Кигинский РЭС: 8 (34748) 3-08-55
Мечетлинский РЭС: 8 (34770) 2-12-02
Салаватский РЭС: 8 (34777) 2-13-67

СИБАЙСКИЕ ЭЛЕКТРИЧЕСКИЕ СЕТИ

Баймакский РЭС: 8 (34751) 3-50-21
Зилаирский РЭС: 8 (34752) 2-16-12
Сибайский городской РЭС: 8 (34775) 5-50-90
Хайбуллинский РЭС: 8 (34758) 3-10-95

УФИМСКИЕ ГОРОДСКИЕ ЭЛЕКТРИЧЕСКИЕ СЕТИ

Восточный РЭС: 8 (347) 269-07-19
Западный РЭС: 8 (347) 281-40-09
Северный РЭС: 8 (347) 269-06-56
Центральный РЭС: 8 (347) 269-06-20
Юго-Восточный РЭС: 8 (347) 269-07-19
Южный РЭС: 8 (347) 251-75-11

ЦЕНТРАЛЬНЫЕ ЭЛЕКТРИЧЕСКИЕ СЕТИ

Архангельский РЭС: 8 (34774) 2-12-38
Бирский РЭС: 8 (34784) 4-50-33
Благовещенский РЭС: 8 (34766) 3-33-23
Иглинский РЭС: 8 (34795) 2-53-35
Кармаскалинский РЭС: 8 (34765) 2-82-31
Кушнаренковский РЭС: 8 (34780) 5-93-45
Мишкинский РЭС: 8 (34749) 2-40-51
Новоуфимский РЭС: 8 (347) 269-08-43; 8 (347) 269-08-34
Нуримановский РЭС: 8 (34776) 2-27-87
Уфимский РЭС: 8 (347) 269-08-05; 8 (347) 269-08-13
Чишминский РЭС: 8 (34797) 2-01-37